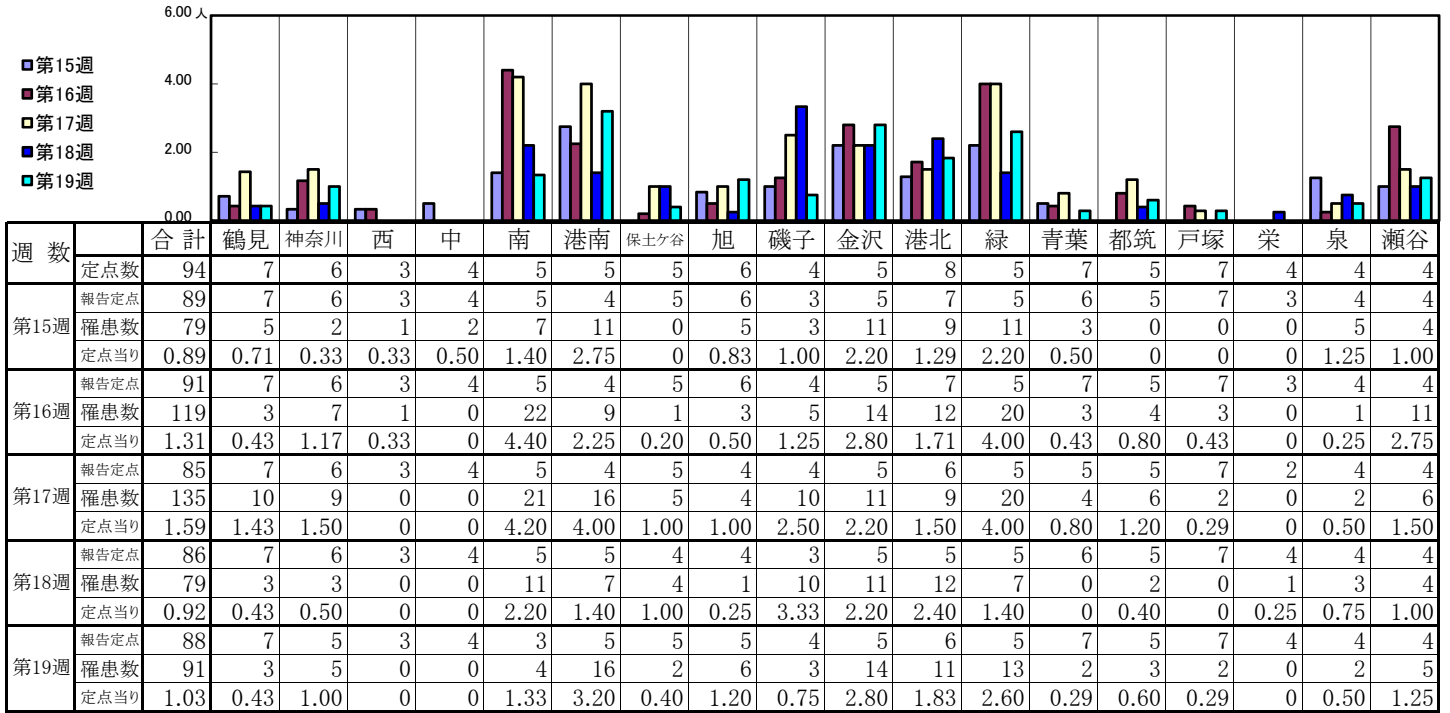


<< RSウイルス感染症 >>

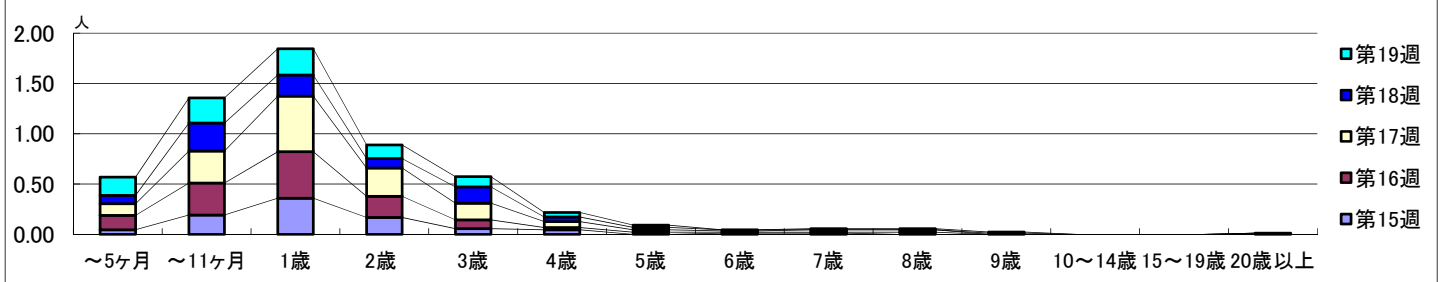
2024年4月8日 ~ 5月12日
[2024年 第15週 ~ 第19週]

【区別・週別報告定点当り】



週数		合計	~5ヶ月	~11ヶ月	1歳	2歳	3歳	4歳	5歳	6歳	7歳	8歳	9歳	10~14歳	15~19歳	20歳以上
第15週	罹患数	79	4	17	32	15	5	4		1	1					
第15週	定点当り	0.89	0.04	0.19	0.36	0.17	0.06	0.04		0.01	0.01					
第16週	罹患数	119	13	29	42	19	8	2	2	1	1	2				
第16週	定点当り	1.31	0.14	0.32	0.46	0.21	0.09	0.02	0.02	0.01	0.01	0.02				
第17週	罹患数	135	10	27	47	24	14	5	2	1	2	2				1
第17週	定点当り	1.59	0.12	0.32	0.55	0.28	0.16	0.06	0.02	0.01	0.02	0.02				0.01
第18週	罹患数	79	7	24	18	8	14	4	2	1			1			
第18週	定点当り	0.92	0.08	0.28	0.21	0.09	0.16	0.05	0.02	0.01			0.01			
第19週	罹患数	91	16	22	23	12	9	4	2		1	1	1			
第19週	定点当り	1.03	0.18	0.25	0.26	0.14	0.10	0.05	0.02		0.01	0.01	0.01			

【年齢層別5週分集計】



【定点当りの患者数】

